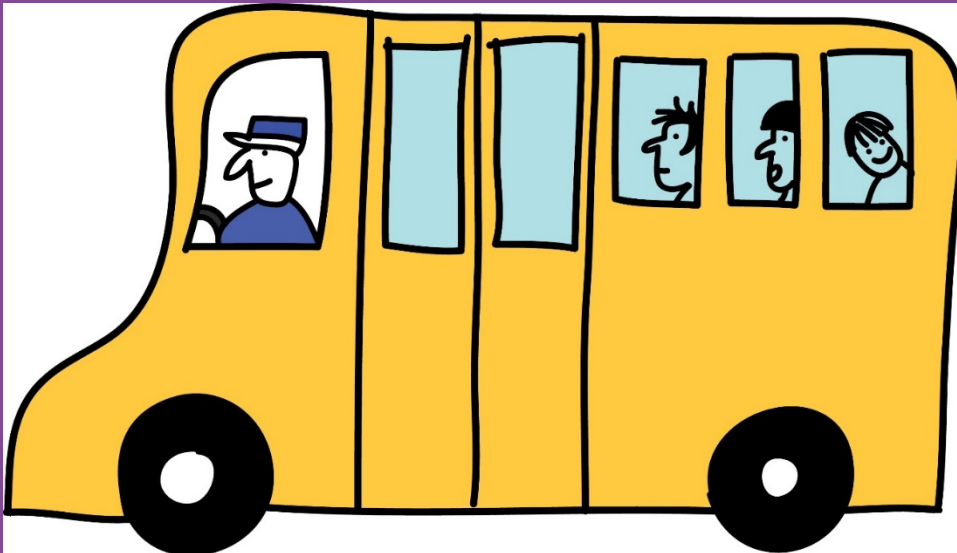


Fribussen Version 2.0

Dialog med DalmoseGruppen torsdag den 14. januar
2020 kl. 17-19

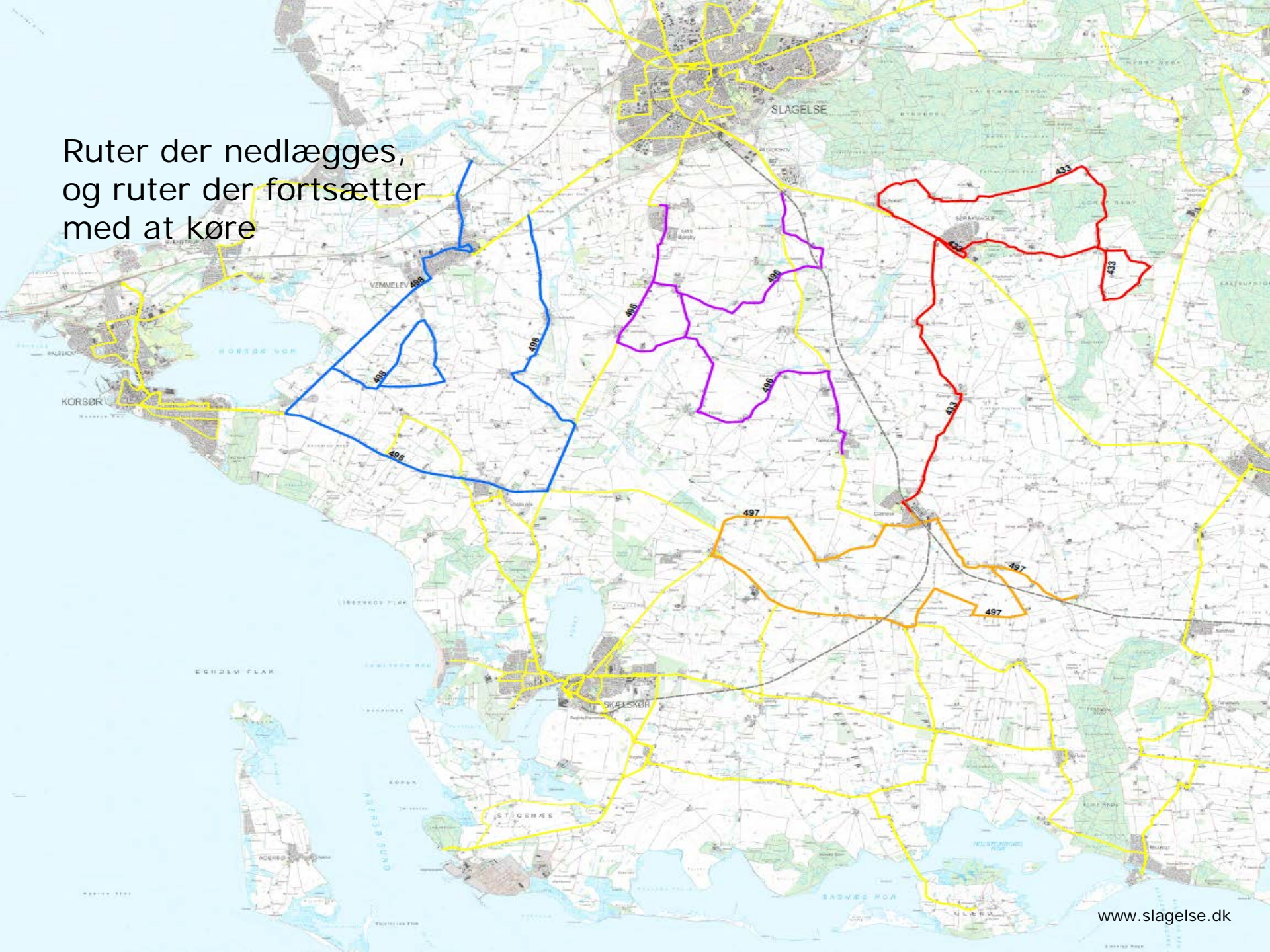


Projektet om Fribussen version 2.0

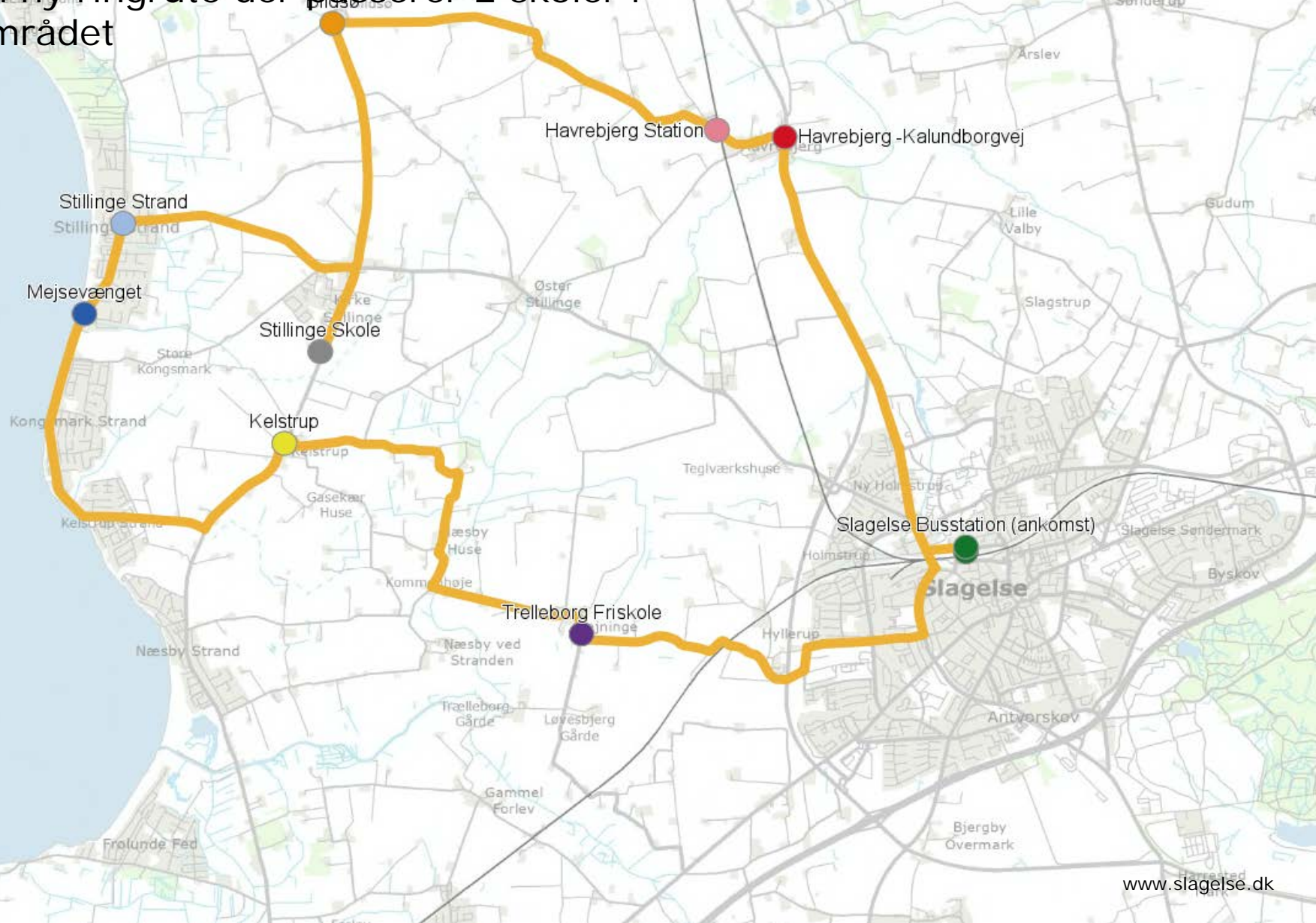
- **Introduktion til projektet Fribus version 2.0:**
 - Baggrunden for projektet
 - Formål
 - Økonomi - proces
 - Borger/brugerinddragelse – jeres mulighed for indflydelse

- **Baggrunden**
 - Erhvervs- og Teknikudvalget har besluttet at nedlægge busruterne 433, 496, 497 og 498 som hovedsageligt transporterer skolebørn til og fra skole
- **Formålet**
 - At lave en ny fribus som kan komme flere borgere i landdistrikterne til gavn.

Ruter der nedlægges,
og ruter der fortsætter
med at køre



Inspiration fra forsøgsprojektet i Stillinge skoledistrikt, hvor der er lavet en ny ringrute der passerer 2 skoler i området



Hvad er en Fribus egentlig?

Kendetegn:

- Gratis transport for alle,
- fast rute (gerne i ring),
- fast køreplan som er let at huske,
- faste stoppesteder og mulighed for vinkestop uden for byerne
- I markedsføringen får hver Fribus sin egen farve

- Slagelse Kommunes svar på fremtidens bustrafik i landdistrikterne
- En buslinje der administreres af kommunen selv
- Fleksibel – kan tilpasses og finjusteres

Hvad med skolebørnene?

Kommunen er forpligtet til at transportere skolebørn jævnfør **Folkeskolelovens § 26** (kriterier om alder, afstand og trafikfarlig skolevej).

Fokus på transport af skolebørn

- Det må forventes, at der bliver et antal skolebørn, som ikke kan bruge den nye Fribus eller andre busruter, og som har krav på transport i henhold til Folkeskoleloven.
- For disse børn vil der blive lukkede ruter hvor skolebørnene bliver samlet op – og transporteret tilbage til aftalte opsamlingssteder (hjemmeadresser eller opsamlingssteder).

Projektets økonomi og organisering

Fribussen har en økonomisk ramme på 3.1,- mio. kroner om året. Fribussen finansieres over den kollektive trafik.

Beløbet dækker både Fribussen og en ny lukket kørselsordning for skolebørn, som kommunen er forpligtet til at transportere i henhold til Folkeskolelovens §26.

Overvejelser og afvejninger:

Forslag 1:

- Primær målgruppe: Folkeskolebørn (samme som i dag)
- En ringbusrute med fokus på at opsamle flest mulige skoleelever, hvormed der bliver flere penge til daglige afgange (eksempelvis sene afgange om aftenen).
Hovedmålgruppe: Skoleelever der bor syd for Slagelse
- Mulighed for at udvide projektet til at omfatte andre mobilitetsløsninger og eksempelvis tilbyde unge el-løbehjul og elcykler, som kan give dem mere fleksibilitet i hverdagen.

Forslag 2:

- Primær målgruppe: Borgere i landdistrikter
- En ringbusrute, der nok har fokus på skolebørn, men som tilstræber at binde landdistrikter sammen, der som konsekvens af idealet om organisering af kollektiv trafik i stjerneform, ikke længere har tværgående kollektiv transport
- Mulighed for at afprøve andre transportløsninger, som el-cykel, for borgere, der har for langt til et stoppested

Mulighed for indflydelse: Borgere, brugere og interessenter



Stort geografisk område med:

- 6 Folkeskoler
- 2 Friskoler
- Klubber (Skælskør, Vemmelev og Dalmose)
- Xclass og uddannelsesinstitutioner i Slagelse
- 11 lokalsamfund med lokalråd/borgergrupperinger

Forventningsafstemning: Mulighed for indflydelse – på hvad?

- Fribussen kommer ikke til at køre **ad alle de veje**, som de snart nedlagte ruter kører ad nu
- Nogle lokalsamfund vil opleve at de får en Fribus, mens man i andre lokalsamfund ikke bliver omfattet og vil skulle transportere sig med eksisterende busruter – eventuelt suppleret med andre løsninger (Flekstur, Plustur m.m.).
- I forbindelse med tilrettelæggelsen af den nye Fribus, er det vigtigt at vi får jeres input:
 - **Hvilke målgrupper i Dalmose er det vigtigt at tænke på i planlægningen af en ny Fribus?**
 - **Hvad er deres behov for transport?**

Dialog, indsamling af input

- November – 22. januar: Dialog og indsamling af input (kaffemøder)
- Slut januar: Behandling af input – udarbejdelse af 3 løsningsscenarier
- Februar: Politisk behandling i Erhvervs- og Teknikudvalget (ET) af de 3 løsningsscenarier med tilhørende servicevindue (estimat på mulig antal afgange). Det besluttet hvilke/n løsning/er, der skal sendes i høring
- Midten af februar: **Høring (3 uger)**
- Digital borgermøde den 17. februar kl. 18-20. Formål: at få borgernes input til kvalificering af de/det løsningsscenarie, som er sendt i høring.
- Høring omfatter blandt andet Ældre-, Handicaprådet, Udsatterrådet, Fælleskommunale ungdomsråd, Ungdomsuddannelserne og FGU'er i kommunen
- Marts: Høringsperioden slutter første uge af marts.
- April: ET tager stilling til ruteplan og køreplan for den nye Frisbus
- Maj: Etablering af følgegruppe

Proces: politisk opfølgning og borgerinddragelse

November	januar	Februar	Marts	April
<p>Orientering til udvalg</p> <p>Udvalgsformænd for ET, MPL og BU 10. november</p> <p>Udvalgene 30. november</p> <p>Borgerinddragelse i gang: Dialog og indsamling af input</p>	<p>Deadline for dialog og indsamling af input 22. januar</p>	<p>ET-udvalget: Politisk behandling af 3 løsnings scenarer. Beslutning om hvilke, der skal sendes i høring.</p> <p>Høring fra midt februar (3 uger).</p> <p>Digitalt borgermøde 17. februar: Mulighed for at komme med forslag til justeringer af løsnings-scenarier</p>	<p>Høring slut</p> <p>Høringsvar indarbejdes i løsningsfor-slag</p>	<p>Endelig beslutning i ET-udvalget om ringrute og køreplan</p> <p>Udbudsmateriale udsendes</p>